

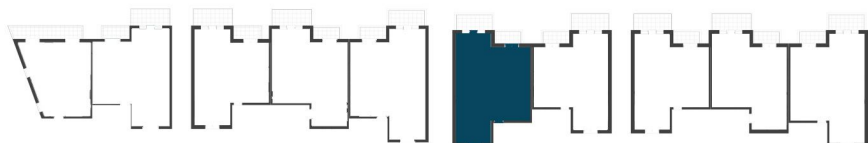
Powierzchnia użytkowa mieszkania 6/2

## 97,69 m<sup>2</sup>

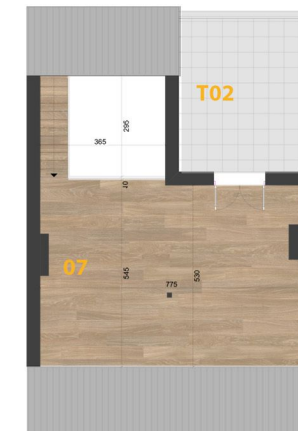
<b>01</b>	korytarz+garderoba	6,85
<b>02</b>	salon+kuchnia	24,81
<b>03</b>	sypialnia	14,98
<b>04</b>	łazienka	6,69
<b>05</b>	wc	2,06
<b>06</b>	sypialnia	11,92
<b>07</b>	antresola	30,36/41,16*
<b>B01</b>	balkon	6,67
<b>T02</b>	taras	17,32

\*powierzchnia podłogi w m<sup>2</sup>

Lokalizacja budynku



Antresola



\*cena sprzedaży nie obejmuje wyposażenia przedstawionego na rzucie. Wykończenie przedstawione i opisane jest w standardach wykończenia w prospekcie informacyjnym. Aranżacja mieszkania jest przykładowa.

Budynek 5 Poziom 6 Liczba pokoi 3 Antresola